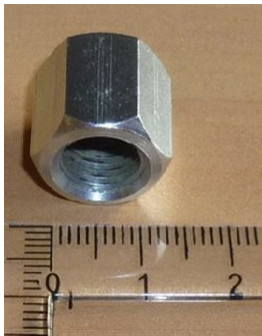


**KOMİSYON UYGULAMA TŪZŪĐŪ (AB) 2019/613**  
**9 Nisan 2019**

**Kombine NomanklatŪrde belirli malların sınıflandırılmasına iliřkin**

Malların tanımı	Sınıflandırma (KN-Kodu)	Gerekçeler
(1)	(2)	(3)
<p>İçi diřli paslanmaz çelikten yapılmıř diřli bir ūrŪn. Bir ucu flanřlı somun řeklinindedir.</p> <p>Eřya, bir motorlu tařıtın hidrolik fren sisteminin boru hattı montajında kullanılmak ūzere tasarlanmıřtır.</p> <p>ŪrŪn, sıkıldıđında bađlantı eklemi bileřenlerinin dođru pozisyonda oturmasına neden olur ve bŵylece hidrolik contaı sabitler.</p> <p>Resimlere bakınız (*1)</p>	7318 16 39	<p>Sınıflandırma, genel yorum kuralları (GYK) 1 ve 6 ile 7318, 7318 16 ve 7318 16 39 numaralı KN Kodlarının ifadesi ile belirlenmiřtir.</p> <p>Eřya, 7318 bařlıđı altında sınıflandırılan 'diř aılmıř olanların' nesnel özelliklerine sahiptir.</p> <p>7307 pozisyonu altındaki boru bađlantı parçaları, ūrŪn sadece bađlantıdaki bileřenleri oluřturan parçalara baskı yaptıđından ve boru hattı yoluyla iletilen sıvıyla temas etmediđi iin sınıflandırmada hari tutulur. Eřyanın i diři, hidrolik bir conta oluřturmak veya muhafaza etmek iin tasarlanmamıřtır.</p> <p>Eřya, GYK 2 (a) ile bitmemiř bir bađlantı/kaplin olarak sınıflandırlamaz, unkŵ bitmiř bađlantı/kaplinin temel karakterine sahip deđildir.</p> <p>Boru veya boru ek parçalarının montajında kullanılmaya uygun cıvatalar, somunlar, vidalar vb. 7307 pozisyonundan hari tutulur (ayrıca bkz. 7307 pozisyonundaki Armonize Sistem Aıklayıcı Notları, istisnalar, nokta (b)).</p> <p>Sonuç olarak, ūrŪn, diđer paslanmaz çelik somunlar olarak 7318 16 39 KN Kodu altında sınıflandırılmalıdır.</p>



(\*1) Gŵrŵntŵler yalnızca bilgi amalıdır.